



ŽILINSKÁ UNIVERZITA V ŽILINE

OVS opakovaná – Stavebná fakulta

## ŽILINSKÁ UNIVERZITA V ŽILINE

ako vyhlasovateľ

vyhlasuje

### opakovanú obchodnú verejnú súťaž

v zmysle zákona č. 176/2004 Z. z. o nakladaní s majetkom verejnoprávnych inštitúcií v znení neskorých predpisov, v súlade so zákonom č. 131/2002 Z. z. o vysokých školách v znení neskorých predpisov, s použitím ustanovení §§ 281 a nasl. zákona č. 513/1991 Zb. Obchodný zákonník v znení neskorých predpisov

(ďalej len "súťaž")

o najvhodnejší návrh na uzavretie kúpnej zmluvy (ďalej aj ako "zmluva") za týchto podmienok:

#### Vyhlasovateľ (predávajúci):

Obchodné meno: Žilinská univerzita v Žiline  
Sídlo: Univerzitná 8215/1, 010 26 Žilina  
Zastúpená: Dr. h.c. prof. Ing. Tatiana Čorejová, PhD., rektorka  
Bankové spojenie: Štátna pokladnica  
IBAN: SK058180000007000444789  
DIČ: 2020677824  
IČ DPH: SK2020677824  
IČO: 00397563  
Právna forma: verejnoprávna inštitúcia zriadená zák. č. 131/2002 Z. z. o vysokých školách ako verejná vysoká škola

#### Predmet súťaže:

Prevod vlastníctva nehnuteľností v majetku Žilinskej univerzity v Žiline, zapísanej v evidencii katastra pre obec Žilina, okres Žilina, katastrálne územie **Žilina** na liste vlastníctva č. **111** ako:

- **Stavba:** Všeobecná hodnota

Škola – Stavebná fakulta **súp. č. 2620** 1 087 742,90 EUR  
na parc. č. KN 4451/60

**Príslušenstvo stavby** (vonkajšie úpravy): plot z východnej strany, plot z južnej strany, spevnené plochy z liateho asfaltu, spevnené plochy z vegetačných tvárnic, cestné obrubníky, prípojka splaškovej kanalizácie, prípojka dažďovej kanalizácie, prípojka vody, parovodná prípojka.

Spolu stavby 1 109 778,51 EUR

- **Pozemky:** Všeobecná hodnota

Zastavané plochy a nádvoria – parc. č. KN <b>4451/1</b> (353 m <sup>2</sup> )	27 643,43 EUR
Zastavané plochy a nádvoria – parc. č. KN <b>4451/60</b> (2 084 m <sup>2</sup> )	163 198,04 EUR
Zastavané plochy a nádvoria – parc. č. KN <b>4451/61</b> (315 m <sup>2</sup> )	24 667,65 EUR
Zastavané plochy a nádvoria – parc. č. KN <b>4451/62</b> (370 m <sup>2</sup> )	28 974,70 EUR



Zastavané plochy a nádvoría – parc. č. KN <b>4451/63</b> (435 m <sup>2</sup> )	34 064,85 EUR
Zastavané plochy a nádvoría – parc. č. KN <b>4451/64</b> (739 m <sup>2</sup> )	57 871,09 EUR
Zastavané plochy a nádvoría – parc. č. KN <b>4451/65</b> (241m <sup>2</sup> )	18 872,71 EUR
Zastavané plochy a nádvoría – parc. č. KN <b>4451/66</b> (50 m <sup>2</sup> )	3 915,50 EUR
Zastavané plochy a nádvoría – parc. č. KN <b>4451/67</b> (692 m <sup>2</sup> )	54 190,52 EUR <sup>1</sup>
<b>Spolu pozemky (5 279 m<sup>2</sup>)</b>	<b>413 398,49 EUR</b>
<b>SPOLU VŠEOBECNÁ HODNOTA</b>	<b>1 523 177 EUR</b>
<b>ZAOKRÚHLENÁ VŠEOBECNÁ HODNOTA SPOLU</b>	<b>1 525 000 EUR</b>

SLOVOM

Jedenmiliónpäťstodvadsaťpäťtisíc Eur

Na nižšie uvedených pozemkoch sú zriadené tieto vecné bremená:

- vecné bremeno na priznanie práv zriadenia, výstavby, prevádzky, kontroly, údržby a opravy teplovodného potrubia, vstup na parcely pešo, osobnými alebo nákladnými automobilmi a pracovnými mechanizmami a právo strpieť odstraňovanie, okliesňovanie stromov a iných porastov, ktoré ohrozujú bezpečnosť a spoľahlivosť tepelného napájača cez parcelu registra CKN 4451/64 – zast. pl. o výmere 739 m<sup>2</sup>, 4451/63 – zast. pl. o výmere 435 m<sup>2</sup>, 4451/61- zast. pl. o výmere 315 m<sup>2</sup>, 4451/65 – zast. pl. o výmere 241 m<sup>2</sup>, vyznačenom rozsahu v prospech Žilinskej teplárenskej, a.s., Košická 11, Žilina podľa GP č. 42/2015-1888/2015; 1140/16, Z 1190/2016,
- vecné bremeno k nehnuteľnosti: pozemok registra CKN parc. č. 4451/67 – zast. plochy a nádvoría – spočívajúce v povinnosti vlastníka strpieť na špecifikovanom pozemku uloženie plynárenského zariadenia, jeho prevádzku a údržbu, a to v rozsahu vyznačenom v geometrickom pláne č. 36625507 – 47/2015 ako aj strpieť vstup osôb a vjazd vozidiel oprávneného z vecného bremena na dotknutý pozemok za účelom prevádzky, kontroly, údržby a odstraňovania porúch a havárií, výmeny plynárenského zariadenia alebo jeho častí, odstraňovanie a okliesňovanie stromov a iných porastov, ktoré by mohli ohroziť prevádzku plynárenského zariadenia – v prospech: SPP – distribúcia, a.s., IČO: 35910739, Mlynské nivy 44/b, 82511 Bratislava, vklad povolený dňa 24.05.2016 – 3060/16, V 2407/2016.

Všeobecná hodnota nehnuteľnosti bola stanovená na základe znaleckého posudku č. 7/2016 zo dňa 24.01.2016 vypracovaného znalcom v príslušnom odbore.

<sup>1</sup> Predmetom ohodnotenia podľa znaleckého posudku bol aj pozemok parc. č. 4451/67 v pôvodnej výmere 1014 m<sup>2</sup>, pričom jeho hodnota bola stanovená vo výške 79 406,34 EUR. Z tohto pozemku boli následne vytvorené dva samostatné pozemky, a to pozemok parc. č. 4451/67 o výmere 692 m<sup>2</sup> a parc. č. 4451/68 o výmere 322 m<sup>2</sup>. Hodnota 1 m<sup>2</sup> týchto pozemkov určená znaleckým posudkom je 78,31 EUR. Pozemok parc. č. 4451/68 o výmere 322 m<sup>2</sup> nie je predmetom ponuky podľa tejto obchodnej súťaže. Z dôvodu, že v celkovej všeobecnej hodnote nehnuteľností určených znaleckým posudkom vo výške 1 548 392,82 EUR bola zahrnutá aj hodnota tohto pozemku - parc. č. 4451/68 vo výške 25.215,82 EUR bola celková všeobecná hodnota nehnuteľností, ktoré sú predmetom tejto obchodnej súťaže primerane upravená znalcom takto: 1 548 392,82 EUR - 25.215,82 EUR = 1.523.177 EUR, čo po zaokrúhlení predstavuje **1.525.000 EUR**.



### Požadované obsahové náležitosti súťažného návrhu na uzavretie kúpnej zmluvy:

- súťažný návrh musí obsahovať najmä:

- identifikačné údaje účastníka súťaže:
  - a) právnická osoba: obchodné meno, meno a priezvisko štatutára, adresa sídla, IČO, telefónne číslo, mail,
  - b) fyzická osoba – podnikateľ: meno, priezvisko, adresa miesta podnikania, číslo živnostenského oprávnenia, IČO, telefónne číslo, mail,
  - c) fyzická osoba: meno, priezvisko, adresa trvalého pobytu, rodné číslo, telefónne číslo, mail,
- predmet súťaže podľa tohto vyhlásenia,
- návrh kúpnej ceny,
- záväzok účastníka súťaže (kupujúceho), že nadobudne nehnuteľnosti ako stoja a ležia,
- záväzok účastníka súťaže (kupujúceho) na úhradu nákladov spojených so zápisom vlastníckeho práva k nehnuteľnostiam do katastra nehnuteľností, pričom na podanie návrhu na vklad do katastra je oprávnený iba vyhlasovateľ (predávajúci),
- písomné vyhlásenie, že účastník súťaže súhlasí s podmienkami súťaže,
- čestné vyhlásenie účastníka súťaže, že nie je vylúčený zo súťaže v zmysle ustanovenia § 14 zákona č. 176/2004 Z. z. o nakladaní s majetkom verejnoprávnych inštitúcií v znení neskorších predpisov, vzor Čestného prehlásenia v prílohe,
- v prípade účastníka súťaže, ktorý je fyzickou osobou, súhlas so spracovaním jeho osobných údajov na účely tejto súťaže podľa zákona č. 122/2013 Z. z. o ochrane osobných údajov v znení neskorších predpisov,
- súťažný návrh musí byť datovaný a podpísaný účastníkom súťaže, u právnických osôb štatutárom spôsobom, akým je oprávnený podpisovať.

### Podmienky súťaže:

- súťažný návrh je možné podať **len na odkúpenie predmetu súťaže ako celku**,
- kúpna cena za predmet zmluvy bude stanovená na základe ponúknutej ceny účastníka súťaže, ktorá nesmie byť nižšia ako všeobecná hodnota prevádzaných nehnuteľností podľa znaleckého posudku uvedená v týchto podmienkach súťaže, a to 1 525 000,- EUR,
- **vybraný účastník súťaže je povinný uhradiť finančnú zábezpeku vo výške ponúknutej kúpnej ceny**, zložením finančnej zábezpeky sa rozumie deň jej pripísania v prospech účtu vyhlasovateľa uvedeného v kontaktných údajoch, **účastník súťaže (kupujúci) je povinný splnenie tejto podmienky preukázať najneskôr pri podpise kúpnej zmluvy**, zložená finančná zábezpeka bude započítaná na úhradu kúpnej ceny,
- pred uzavretím kúpnej zmluvy je vybraný účastník súťaže **povinný byť zapísaný v registri partnerov verejného sektora** podľa zákona č. 315/2016 Z.z. o registri partnerov verejného sektora,
- súťažný návrh musí byť vypracovaný slovenskom jazyku,
- každý účastník súťaže môže podať iba jeden návrh na uzatvorenie zmluvy, každý ďalší návrh toho istého účastníka ruší všetky predošlé návrhy,
- predložený návrh účastník súťaže po jeho doručení nemôže odvolať,
- doručený návrh nie je možné meniť, upravovať, či dopĺňať po uplynutí lehoty na podávanie návrhov,



- v prípade dvoch zhodných návrhov bude rozhodovať termín podania návrhu v prospech skoršieho podania,
- vyhlasovateľ si vyhradzuje právo kedykoľvek do prijatia návrhu a podpisu kúpnej zmluvy zrušiť súťaž, meniť súťažné podmienky, predĺžiť lehotu na podávanie návrhov, pričom tieto zmeny zverejní rovnakým spôsobom ako vyhlásenie súťaže,
- vyhlasovateľ si vyhradzuje právo odmietnuť všetky podané návrhy,
- vyhlasovateľ neuhrádza účastníkom súťaže žiadne náklady na ich účasť v súťaži,
- vybraný účastník súťaže bude kontaktovaný elektronicky na adresu uvedenú v súťažnom návrhu do 10 pracovných dní odo dňa vyhodnotenia súťažných návrhov a bude vyzvaný na uzatvorenie kúpnej zmluvy,
- účastníci súťaže, ktorí v súťaži neuspeli, budú o tejto skutočnosti informovaní do 10 pracovných dní od vyhodnotenia súťaže elektronicky na adresu uvedenú v súťažnom návrhu
- v prípade, že vybraný účastník súťaže nevstúpi do právneho vzťahu s vyhlasovateľom na predmet súťaže, vyhlasovateľ bude rokovať s ďalším účastníkom súťaže v poradí v akom boli návrhy vyhodnotené, rovnako bude vyhlasovateľ rokovať s ďalším účastníkom súťaže v poradí aj v prípade, ak vybraný účastník súťaže vstúpi do právneho vzťahu s vyhlasovateľom, ale tento právny vzťah zanikne do 6 mesiacov od účinnosti zmluvy.

#### Spôsob podávania návrhov:

- súťažný návrh môže byť podaný **poštou** na adresu vyhlasovateľa zásielkou „**do vlastných rúk**“ alebo **osobne** na podateľni v mieste sídla vyhlasovateľa súťaže, s viditeľnou poznámkou na obálke „**NEOTVÁRAŤ OVS – STAVEBNÁ FAKULTA**“.

#### Lehota na podávanie návrhov:

- návrh musí byť **doručený poštou** vyhlasovateľovi v lehote **od zverejnenia tohto vyhlásenia obchodnej verejnej súťaže do 23.10.2017 (vrátane)** alebo **osobne** najneskôr v posledný deň lehoty **do 14:00 hod. CET**.

#### Obhliadka nehnuteľností:

- za účelom poskytnutia bližších informácií o nehnuteľnostiach, nahliadnutia do znaleckého posudku a dojednania obhliadky môžu účastníci súťaže kontaktovať: Ing. Ján Stehlik, Odbor hospodárskej správy, 041/5135211, jan.stehlik@uniza.sk.

#### Kritériá pre výber úspešného uchádzača:

- kritériom je najvyššia ponúknutá cena,
- podané návrhy vyhodnotí vyhlasovateľ do 10 pracovných dní odo dňa skončenia súťaže, otváranie obálok je neverejné,
- návrhy, ktoré nebudú spĺňať všetky podmienky súťaže alebo budú doručené po uplynutí lehoty na podávanie návrhov, budú odmietnuté.



ŽILINSKÁ UNIVERZITA V ŽILINE

OVS opakovaná – Stavebná fakulta

**Prílohy:**

1. Vzor Čestného vyhlásenia účastníka súťaže
2. Výpis z listu vlastníctva č. 111, k. ú. Žilina
3. Informatívna kópia z mapy
4. Fotodokumentácia nehnuteľností zo znaleckého posudku

V Žiline, dňa 04.10.2017

Dr. h. c. prof. Ing. Tatiana Čorejová, PhD.  
rektorka

## ČESTNÉ VYHLÁSENIE

Identifikačné údaje účastníka súťaže:

---

---

---

V súvislosti s účasťou v obchodnej verejnej súťaži vyhlásenej Žilinskou univerzitou v Žiline, IČO: 00397563, ktorej predmetom je predaj nehnuteľností vedených na LV č. 111 pre k.ú. Žilina ako škola – stavebná fakulta súp. č. 2620, jej príslušenstvo a pozemky, ako účastník verejnej obchodnej súťaže (kupujúci)

**čestne vyhlasujem,**

že nie som osobou, na ktorú verejnoprávna inštitúcia nemôže previesť svoj majetok v zmysle ustanovenia § 14 zákona č. 176/2004 Z.z. o nakladaní s majetkom verejnoprávných inštitúcií v platnom znení.

***Použiť v prípade záujemcu – fyzickej osoby<sup>1</sup>:***

Čestne vyhlasujem, že vo vzťahu k Žilinskej univerzite v Žiline nie som:

- a) jej štatutárnym orgánom,
- b) členom jej štatutárneho, riadiaceho, výkonného alebo dozorného orgánu,
- c) jej vedúcim zamestnancom,
- d) zamestnancom zodpovedným za nakladanie s majetkom Žilinskej univerzity v Žiline,
- e) blízkou osobou osôb uvedených v písmenách a) až d).

***Použiť v prípade záujemcu – právnickej osoby<sup>2</sup>:***

Vyhlasujem, že v spoločnosti \_\_\_\_\_, IČO: \_\_\_\_\_ nie je štatutárnym orgánom ani členom riadiaceho, výkonného alebo dozorného orgánu fyzická osoba, ktorá je vo vzťahu k Žilinskej univerzite v Žiline:

- a) jej štatutárnym orgánom,
- b) členom jej štatutárneho, riadiaceho, výkonného alebo dozorného orgánu,
- c) jej vedúcim zamestnancom,
- d) zamestnancom zodpovedným za nakladanie s majetkom Žilinskej univerzity v Žiline,
- e) blízkou osobou osôb uvedených v písmenách a) až d).

V \_\_\_\_\_, dňa \_\_\_\_\_

\_\_\_\_\_  
Podpis záujemcu/osoby oprávnenej konať v mene záujemcu

<sup>1</sup> Nehodiaci sa text je potrebné prečiarknuť alebo z textu vymazať.

<sup>2</sup> Nehodiaci sa text je potrebné prečiarknuť alebo z textu vymazať.

Úrad geodézie, kartografie a katastra Slovenskej republiky  
**VÝPIS Z KATASTRA NEHNUTEĽNOSTÍ**

Vytvorené cez katastrálny portál

Okres: **Žilina**

Obec: **ŽILINA**

Katastrálne územie: **Žilina**

Dátum vyhotovenia **03.10.2017**

Čas vyhotovenia: **14:00:39**

**VÝPIS Z LISTU VLASTNÍCTVA č. 111**

ČASŤ A: MAJETKOVÁ PODSTATA

**PARCELY registra "C" evidované na katastrálnej mape**

Parcelné číslo	Výmera v m2	Druh pozemku	Spôsob využ. p.	Umiest. pozemku	Právny vzťah	Druh ch.n.
1268/ 1	2477	Zastavané plochy a nádvorí	18	1		, 201
1268/ 2	1921	Zastavané plochy a nádvorí	16	1		, 201
1268/ 4	184	Zastavané plochy a nádvorí	16	1		, 201
1268/ 7	307	Zastavané plochy a nádvorí	16	1		, 201
1268/ 10	27	Zastavané plochy a nádvorí	18	1		
1269	780	Záhrady	4	1		
1674/ 6	398	Zastavané plochy a nádvorí	16	1		
4451/ 1	353	Zastavané plochy a nádvorí	18	1		
4451/ 60	2084	Zastavané plochy a nádvorí	16	1		
4451/ 61	315	Zastavané plochy a nádvorí	18	1		
4451/ 62	370	Zastavané plochy a nádvorí	18	1		
4451/ 63	435	Zastavané plochy a nádvorí	18	1		
4451/ 64	739	Zastavané plochy a nádvorí	18	1		
4451/ 65	241	Zastavané plochy a nádvorí	18	1		
4451/ 66	50	Zastavané plochy a nádvorí	18	1		
4451/ 67	692	Zastavané plochy a nádvorí	18	1		
4451/ 68	322	Zastavané plochy a nádvorí	22	1		
		<b>PLOMBA VYZNAČENÁ NA ZÁKLADE V - 7736/2017</b>				
		<b>PLOMBA VYZNAČENÁ NA ZÁKLADE Z - 3460/2017</b>				
4955/ 5	7462	Zastavané plochy a nádvorí	16	1		
4955/ 6	9403	Ostatné plochy	29	1		
4955/ 7	705	Ostatné plochy	29	1		
4955/ 8	13450	Zastavané plochy a nádvorí	16	1		
4955/ 9	8358	Zastavané plochy a nádvorí	19	1		
4955/ 11	974	Zastavané plochy a nádvorí	16	1		
4955/ 16	1113	Zastavané plochy a nádvorí	16	1		
4955/ 17	543	Zastavané plochy a nádvorí	16	1		
4955/ 18	29	Zastavané plochy a nádvorí	17	1		
4955/ 19	915	Zastavané plochy a nádvorí	18	1		

PARCELY registra "C" evidované na katastrálnej mape

<i>Parcelné číslo</i>	<i>Výmera v m2</i>	<i>Druh pozemku</i>	<i>Spôsob využ. p.</i>	<i>Umiest. pozemku</i>	<i>Právny vzťah Druh ch.n.</i>
4955/ 20	971	Zastavané plochy a nádvoría	16	1	
4955/ 21	680	Zastavané plochy a nádvoría	18	1	
4955/ 22	1198	Zastavané plochy a nádvoría	16	1	
4955/ 23	8271	Zastavané plochy a nádvoría	18	1	
4955/ 24	617	Zastavané plochy a nádvoría	25	1	
4955/ 25	2571	Zastavané plochy a nádvoría	25	1	
4955/ 26	1714	Zastavané plochy a nádvoría	22	1	
4955/ 37	209	Zastavané plochy a nádvoría	18	1	
4955/ 39	14	Zastavané plochy a nádvoría	18	1	
4955/ 68	477	Zastavané plochy a nádvoría	16	1	
4955/ 69	2028	Zastavané plochy a nádvoría	22	1	
4955/ 70	1021	Zastavané plochy a nádvoría	18	1	
4955/ 71	2240	Zastavané plochy a nádvoría	18	1	
4955/ 72	1763	Zastavané plochy a nádvoría	18	1	
4955/ 73	3106	Zastavané plochy a nádvoría	22	1	
4955/ 74	160	Zastavané plochy a nádvoría	18	1	
4955/ 75	1798	Zastavané plochy a nádvoría	22	1	
4959/ 2	8835	Lesné pozemky	38	2	
4959/ 3	7918	Lesné pozemky	38	1	
4960/ 1	23529	Zastavané plochy a nádvoría	19	1	
5059/ 2	4815	Zastavané plochy a nádvoría	18	1	
5059/ 24	404	Zastavané plochy a nádvoría	18	2	
5059/ 25	1826	Zastavané plochy a nádvoría	18	2	
5059/ 26	1478	Zastavané plochy a nádvoría	18	2	
5059/ 30	1617	Zastavané plochy a nádvoría	25	2	
5059/ 31	12	Zastavané plochy a nádvoría	16	2	
5059/ 32	5525	Zastavané plochy a nádvoría	16	1	
5059/ 33	198	Zastavané plochy a nádvoría	22	1	
5059/ 34	1097	Zastavané plochy a nádvoría	22	2	
5059/ 35	41	Zastavané plochy a nádvoría	22	2	
5059/ 36	253	Zastavané plochy a nádvoría	22	1	
5059/ 41	53	Zastavané plochy a nádvoría	16	2	
5059/ 45	600	Ostatné plochy	22	2	
5059/ 51	144	Ostatné plochy	37	2	
5059/ 52	172	Zastavané plochy a nádvoría	18	2	
5059/ 53	510	Zastavané plochy a nádvoría	18	2	
5059/ 54	1307	Zastavané plochy a nádvoría	34	2	



**PARCELY registra "C" evidované na katastrálnej mape**

<i>Parcelné číslo</i>	<i>Výmera v m2</i>	<i>Druh pozemku</i>	<i>Spôsob využ. p.</i>	<i>Umiest. pozemku</i>	<i>Právny vzťah Druh ch.n.</i>
5059/ 55	1396	Ostatné plochy	34	2	
5059/ 56	670	Ostatné plochy	34	2	
5059/ 57	805	Ostatné plochy	34	1	
5059/ 58	1097	Ostatné plochy	34	1	
5059/ 59	448	Zastavané plochy a nádvorí	22	1	
5059/ 60	3	Ostatné plochy	29	1	
5059/ 61	52	Ostatné plochy	29	1	
5059/ 62	10	Orná pôda	1	2	
5071/ 15	150	Ostatné plochy	22	2	
5071/ 16	1666	Zastavané plochy a nádvorí	18	2	
5071/ 17	112	Zastavané plochy a nádvorí	22	2	
5071/ 19	149	Zastavané plochy a nádvorí	22	2	
5071/ 20	27	Zastavané plochy a nádvorí	22	2	
5083/ 2	44909	Zastavané plochy a nádvorí	25	1	
5083/ 8	1416	Zastavané plochy a nádvorí	18	2	
5083/ 14	1029	Zastavané plochy a nádvorí	16	1	
5083/ 15	1205	Zastavané plochy a nádvorí	16	1	
5083/ 19	553	Zastavané plochy a nádvorí	18	2	
5083/ 20	2029	Zastavané plochy a nádvorí	22	1	
5083/ 21	10000	Zastavané plochy a nádvorí	16	1	
5083/ 23	587	Zastavané plochy a nádvorí	18	1	
5083/253	459	Zastavané plochy a nádvorí	25	1	
5083/256	5171	Zastavané plochy a nádvorí	22	1	
5083/257	2189	Zastavané plochy a nádvorí	18	1	
5083/258	331	Zastavané plochy a nádvorí	16	1	
5083/259	129	Zastavané plochy a nádvorí	16	2	
5083/260	98	Zastavané plochy a nádvorí	16	2	
5083/261	533	Zastavané plochy a nádvorí	22	1	
5083/262	545	Zastavané plochy a nádvorí	22	1	
5083/265	18965	Zastavané plochy a nádvorí	25	1	
5083/268	511	Zastavané plochy a nádvorí	18	1	
5083/269	106	Zastavané plochy a nádvorí	16	2	
5099/ 2	3540	Zastavané plochy a nádvorí	16	1	
5099/ 4	8879	Zastavané plochy a nádvorí	18	1	
5099/ 5	3235	Zastavané plochy a nádvorí	16	1	
5099/ 6	17355	Zastavané plochy a nádvorí	19	1	
5099/ 7	3920	Zastavané plochy a nádvorí	16	1	
5099/ 9	794	Zastavané plochy a nádvorí	16	1	

Právny vzťah k stavbe evidovanej na pozemku 5099/ 9 je evidovaný na liste vlastníctva číslo 7501.

PARCELY registra "C" evidované na katastrálnej mape

<i>Parcelné číslo</i>	<i>Výmera v m2</i>	<i>Druh pozemku</i>	<i>Spôsob využ. p.</i>	<i>Umiest. pozemku</i>	<i>Právny vzťah</i>	<i>Druh ch.n.</i>
5118/ 2	691	Zastavané plochy a nádvorí	16	1		
5118/ 3	691	Zastavané plochy a nádvorí	16	1		
5118/ 4	12027	Zastavané plochy a nádvorí	18	1		
5118/ 6	1250	Zastavané plochy a nádvorí	16	1		
5118/ 7	21426	Zastavané plochy a nádvorí	19	1		
5118/ 8	1326	Zastavané plochy a nádvorí	22	1		
5118/ 9	17785	Ostatné plochy	30	1		
5118/ 10	1446	Zastavané plochy a nádvorí	16	1		
5118/ 11	2691	Zastavané plochy a nádvorí	16	1		
5118/ 12	2124	Ostatné plochy	30	1		
5118/ 13	2697	Zastavané plochy a nádvorí	16	1		
5118/ 14	16625	Zastavané plochy a nádvorí	18	1		
5118/ 15	4925	Ostatné plochy	29	1		
5118/ 16	4082	Ostatné plochy	30	1		
5118/ 17	7010	Ostatné plochy	30	1		
5118/ 18	1283	Ostatné plochy	30	1		
5118/ 19	1820	Ostatné plochy	30	1		
5118/ 20	3796	Ostatné plochy	30	1		
5118/ 22	650	Ostatné plochy	30	1		
5118/ 23	1166	Ostatné plochy	30	1		
5118/ 28	494	Zastavané plochy a nádvorí	19	1		
5831/ 3	3061	Zastavané plochy a nádvorí	22	1		
5901	2032	Zastavané plochy a nádvorí	22	1		
6561/ 1	9068	Ostatné plochy	29	1		
6561/ 5	192	Ostatné plochy	29	1		
6561/ 9	156	Ostatné plochy	29	1		
6562	776	Zastavané plochy a nádvorí	16	1		
6564/ 6	36	Zastavané plochy a nádvorí	22	1		
6566	438	Zastavané plochy a nádvorí	16	1		
6567	439	Zastavané plochy a nádvorí	16	1		
6568	447	Zastavané plochy a nádvorí	16	1		
6569	444	Zastavané plochy a nádvorí	16	1		
6570	475	Zastavané plochy a nádvorí	16	1		
6576	7223	Zastavané plochy a nádvorí	18	1		
6577	439	Zastavané plochy a nádvorí	16	1		
6578	760	Zastavané plochy a nádvorí	16	1		
6579	2005	Zastavané plochy a nádvorí	17	1		
6580	440	Zastavané plochy a nádvorí	16	1		
6581	425	Zastavané plochy a nádvorí	16	1		
6582	2454	Ostatné plochy	30	1		
7056/ 12	4253	Zastavané plochy a nádvorí	22	1		
7057/ 1	1441	Zastavané plochy a	22	1		

## PARCELY registra "C" evidované na katastrálnej mape

Parcelné číslo	Výmera v m2	Druh pozemku	Spôsob využ. p.	Umiest. pozemku	Právny vzťah	Druh ch.n.
7057/ 2	637	nádvoria Zastavané plochy a nádvoria	22	1		

### Legenda:

#### Spôsob využívania pozemku:

- 29 - Pozemok, na ktorom je okrasná záhrada, uličná a sídlisková zeleň, park a iná funkčná zeleň a lesný pozemok na rekreačné a poľovnícke využitie
- 22 - Pozemok, na ktorom je postavená inžinierska stavba - cestná, miestna a účelová komunikácia, lesná cesta, poľná cesta, chodník, nekryté parkovisko a ich súčasť
- 37 - Pozemok, na ktorom sú skaly, svahy, rokliny, výmole, vysoké medze s krovím alebo kamením a iné plochy, ktoré neposkytujú trvalý úžitok
- 38 - Pozemok s lesným porastom, dočasne bez lesného porastu za účelom obnovy lesa alebo po vykonaní náhodnej ťažby
- 1 - Pozemok využívaný pre rastlinnú výrobu, na ktorom sa pestujú obilniny, okopaniny, krmoviny, technické plodiny, zelenina a iné poľnohospodárske plodiny alebo pozemok dočasne nevyužívaný pre rastlinnú výrobu
- 30 - Pozemok, na ktorom je ihrisko, štadión, kúpalisko, športová dráha, autokemp, táborisko a iné
- 17 - Pozemok, na ktorom je postavená budova bez označenia súpisným číslom
- 18 - Pozemok, na ktorom je dvor
- 4 - Pozemok prevažne v zastavanom území obce alebo v záhradkárskej osade, na ktorom sa pestuje zelenina, ovocie, okrasná nízka a vysoká zeleň a iné poľnohospodárske plodiny
- 16 - Pozemok, na ktorom je postavená nebytová budova označená súpisným číslom
- 34 - Pozemok, na ktorom je manipulačná a skladová plocha, objekt a stavba slúžiaca lesnému hospodárstvu
- 25 - Pozemok, na ktorom je postavená ostatná inžinierska stavba a jej súčasť
- 19 - Pozemok, na ktorom je spoločný dvor

#### Druh chránenej nehnuteľnosti:

- 201 - Nehnuteľná kultúrna pamiatka (národná kultúrna pamiatka)

#### Umiestnenie pozemku:

- 2 - Pozemok je umiestnený mimo zastavaného územia obce
- 1 - Pozemok je umiestnený v zastavanom území obce

### Stavby

Súpisné číslo	na parcele číslo	Druh stavby	Popis stavby	Druh ch.n.	Umiest. stavby
236	1268/ 2	11	DOM		1
734	2726/ 3	11	ŠKOL.STAVBA		1
Právny vzťah k parcele na ktorej leží stavba 734 nie je evidovaný na liste vlastníctva.					
734	2726/ 32	11	školská budova		1
Právny vzťah k parcele na ktorej leží stavba 734 je evidovaný na liste vlastníctva číslo 9004.					
734	2726/ 44	11	školská budova		1
Právny vzťah k parcele na ktorej leží stavba 734 je evidovaný na liste vlastníctva číslo 9005.					
1763	5118/ 2	11	INTERNÁT		1
1764	5118/ 3	11	INTERNÁT		1
1787	4955/ 8	11	LABORATORIA		1
2536	6569	11	INTERNÁT		1
2542	6581	11	INTERNÁT		1
2543	6579	11	STRAV.ZARIADENIE		1
2544	6577	11	INTERNÁT		1
2573	6578	11	INTERNÁT		1
2574	6580	11	INTERNÁT		1
2575	6562	11	INTERNÁT		1
2577	6566	11	INTERNÁT		1
2578	6567	11	INTERNÁT		1
2579	6568	11	INTERNÁT		1
2620	4451/ 60	11	ŠKOLA-STAV.FAKULTA		1
3053	5118/ 11	11	INTERNÁT		1
3236	5118/ 10	20	DOM		1
3729	4955/ 16	20	VÝSK.PRACOVISKO		1
3730	4955/ 17	20	VÝSK.PRACOVISKO		1
3804	5099/ 7	11	STRAV.ZARIADENIE		1
3833	5099/ 2	11	STRAVOVŇA		1
3834	2727/ 5	11	ŠKOL.STAVBA		1
Právny vzťah k parcele na ktorej leží stavba 3834 je evidovaný na liste vlastníctva číslo 9008.					
3835	4955/ 5	11	POLOPREVÁDZKA		1
3836	5118/ 13	11	INTERNÁT		1

## Stavby

Súpisné číslo	na parcele číslo	Druh stavby	Popis stavby	Druh ch.n.	Umiest. stavby
6081	6570	7	GARÁŽE-BOX		1
6487	1268/ 4	7	GARÁŽ		1
8013	5099/ 5	11	UBYTOVNĀ		1
8014	5118/ 6	11	TELOCVIČNĀ		1
8026	5083/ 14	11	POSLUCHÁREŇ-R		1
8027	5083/ 15	11	POSLUCHÁREŇ -S		1
8054	4955/ 22	20	ADM.BUDOVA		1
8215	5059/ 31	11	VÝUČB.PRIEST.ČASŤ AA		1
8215	5059/ 32	11	VÝUČB.PRIEST.ČASŤ AA,AB,AC,AFA,AE,AF-B		1
8215	5059/ 41	11	VÝUČB.PRIEST.ČASŤ AB		1
8215	5083/258	11	VÝUČB.PRIEST.ČASŤ AD		1
8215	5083/259	11	VÝUČB.PRIEST.ČASŤ AD		1
8215	5083/260	11	VÝUČB.PRIEST.ČASŤ AC		1
8215	5083/269	11	výučbové priest.-časť A pavilón AE,AF-B		1
8614	4955/ 11	11	posluchárne VŠDS,blok VD1 a VD2		1
8815	4955/ 20	15	administratívna budova A,B		1
8816	4955/ 68	11	budova C výskumného centra		1
	5059/ 54	20	Univerzitné parkovisko Veľký diel		1
	5059/ 55	20	Univerzitné parkovisko Veľký diel		1
	5059/ 56	20	Univerzitné parkovisko Veľký diel		1
	5059/ 57	20	Univerzitné parkovisko Veľký diel		1
	5059/ 58	20	Univerzitné parkovisko Veľký diel		1
	5059/ 59	20	Univerzitné parkovisko Veľký diel		1
	5059/ 60	20	Univerzitné parkovisko Veľký diel		1
	5059/ 61	20	Univerzitné parkovisko Veľký diel		1
	7057/ 1	20	Univerzitné parkovisko Veľký diel		1
	7057/ 2	20	Univerzitné parkovisko Veľký diel		1

**Legenda:**

**Druh stavby:**

20 - Iná budova

7 - Samostatne stojaca garáž

15 - Administratívna budova

11 - Budova pre školstvo, na vzdelávanie a výskum

**Kód umiestnenia stavby:**

1 - Stavba postavaná na zemskom povrchu

### ČASŤ B: VLASTNÍCI A INÉ OPRÁVNENÉ OSOBY

**Por. číslo** *Priezvisko, meno (názov), rodné priezvisko, dátum narodenia, rodné číslo (IČO) a Spoluvlastnícky podiel miesto trvalého pobytu (sídlo) vlastníka*

Účastník právneho vzťahu:

Vlastník

1 Žilinská univerzita v Žiline, Univerzitná 8215/1, Žilina, PSČ 010 01, SR

1 / 1

**IČO :**

Titul nadobudnutia	HZ-2294/80-47/81; HZ SK-P-3/92-483/92;
Titul nadobudnutia	ZIADOST-289/90; ROZS.10C 555/88-15-21/89;
Titul nadobudnutia	HOSP.ZMLUVA ZO DŇA 22.12.1965,ROZH. X-50/97-1896/98
Titul nadobudnutia	ZMLUVA O PREVODE SPRÁVY MAJETKU SR ZO DŇA 24.7.1998, Z 4771/98 - 4373/98;
Titul nadobudnutia	ŽIADOSŤ Č.Z 3852/99 - 3469/99;
Titul nadobudnutia	ŽIADOSŤ Č.Z 4122/99 - 3522/99;
Titul nadobudnutia	LISTINA O URČENÍ SÚPIS.ČÍSLA ZO DŇA 5.6.2000,Č.Z 3557/2000 - 2005/00;
Titul nadobudnutia	ŽIADOSŤ O ZÁPIS STAVIEB,Č.Z 4783/2000-2784/2000
Titul nadobudnutia	ŽIADOSŤ ZO DŇA 12.5.88-237/88;
Titul nadobudnutia	HOSP.ZMLUVA Č.1268-1264/1-88 ZO DŇA 20.10.88 - 3/89;
Titul nadobudnutia	LISTINA O URČENÍ SÚPISNÉHO ČÍSLA,Z 2849/2001-2576/01
Titul nadobudnutia	LISTINA O URČENÍ SÚPISNÉHO ČÍSLA,Z 3245/01-2813/01
Titul nadobudnutia	HOSP.ZML.,Č.13217/86-5.1/1531-78/87.,
Titul nadobudnutia	ŽIADOSŤ Č.Z 2848/01-1936/02.,
Titul nadobudnutia	ŽIADOSŤ Č.Z 7383/00-2065/02.,
Titul nadobudnutia	ZMLUVA O PREVODE SPRÁVY MAJETKU SLOV.REP.,Č.Z 93/02-2066/02.,
Titul nadobudnutia	ŽIADOSŤ Č.Z 745/03-856/03;
Titul nadobudnutia	ZMLUVA O NÁJME POZEMKU Č.4-198/2003 PRE ŠK-ŽU ŽILINA IČO:37811380,NA PARC.Č.5118/19 OST.PL. O VÝMERE 1820 M2 NA DOBU OD 1.1.2003 DO 31.12 2018,PODĽA Č.N 3/03-1124/03;

Por. číslo Priezvisko, meno (názov), rodné priezvisko, dátum narodenia, rodné číslo (IČO) a Spoluvlastnícky podiel miesto trvalého pobytu (sídlo) vlastníka

IČO :

Titul nadobudnutia X 61/2004-1342/04;  
Titul nadobudnutia ZMLUVA O NÁJME NEHNUTEĽNOSTÍ Č.4-93/2003 PRE NASA SLOVAKIA,s.r.o.,ŽILINA,HEČKOVA 2543,IČO:36405850 NA DOBU URČITÚ OD 1.JÚLA 2003 DO 30.JÚNA 2013,NA PARC.Č.5044 ZÁHRADA O VÝMERE 189 M2,5045 ZAST.PL. O VÝMERE 310 M2,DOM Č.S.1783 NA PARC.Č.5045,PODLA Č.N 4/04-2616/04;  
Titul nadobudnutia ŽIADOSŤ O ZÁPIS STAVIEB,Č.Z 2160/04-2627/04;  
Titul nadobudnutia LISTINA O URČENÍ SÚPIS.ČÍSLA ZO DŇA 1.7.2004,Č.Z Z 2727/04-2830/04;  
Titul nadobudnutia ŽIADOSŤ Č.Z 4556/05-1000/06;  
Titul nadobudnutia ZÁMENNÁ ZMLUVA Č.V 7130/06 ZO DŇA 26.10.2006-3306/06;  
Titul nadobudnutia ROZHODNUTIE Č.X -257/07-MT-1627/08;  
Titul nadobudnutia ROZSUDOK Č.8C 45/2001-79 ZO DŇA 31.10.2007,Č.Z 745/08-4838/08;  
Titul nadobudnutia ROZHODNUTIE Č.X -462/08-VM-5149/08;  
Titul nadobudnutia ROZHODNUTIE Č.X 20/09-MZ-1406/09;  
Titul nadobudnutia ŽIADOSŤ O ZÁPIS GEOM.PLÁNU,Č.Z 2940/09-2208/09;  
Titul nadobudnutia ŽIADOSŤ O ZÁPIS GEOM.PLÁNU,Č.Z 2940/09-2208/09;  
Titul nadobudnutia DOHODA O ZRUŠENÍ A VYPORIADANÍ PODIELOVÉHO SPOLUVLASTNÍCTVA,Č.V 2838/09 ZO DŇA 12.6.2009-2594/09;  
Titul nadobudnutia ROZHODNUTIE Č.X 363/09-VM-3955/09;  
Titul nadobudnutia Žiadosť o zápis geom.plánu č.5/2009,č.R 89/10-1916/10;  
Titul nadobudnutia Zámenná zmluva č.V 4950/10 zo dňa 23.6.2010-2793/10;  
Titul nadobudnutia Rozsudok č.14C/5/2005-322,510522539,č.5Co/12/2010-347,č.Z 3380/10-2902/10;  
Titul nadobudnutia Zámenná zmluva č.V 2517/10 zo dňa 18.5.2010-2322/10;  
Titul nadobudnutia ŽIADOSŤ Č.Z 8340/10-327/11  
Titul nadobudnutia ŽIADOSŤ Č.Z 7474/11-262/12  
Titul nadobudnutia ŽIADOSŤ Č.Z 4242/12-Uznesenie OS v ZA č.19Cb 1/2011-60, Uznesenie KS v ZA č.14Cob/48/2011-3014/12  
Titul nadobudnutia Zámenná zmluva č. V 9477/11 - z 02.08.2012 - 3589/12;  
Titul nadobudnutia ŽIADOSŤ Č.Z 7050/12-4304/12  
Titul nadobudnutia ŽIADOSŤ Č.Z 7666/12-4628/12  
Titul nadobudnutia Protokol k oprave chyby v katastrálnom operáte - č. X 414/12 - 5210/12;  
Titul nadobudnutia Dohoda o urovnaní č. V 7434/12 - z 15.11.2012 - 5210/12;  
Titul nadobudnutia Zámenná zmluva č. V 9433/13 - z 20.12.2013 - 46/14;  
Titul nadobudnutia Zámenná zmluva č. V 7430/14 - z 03.12.2014 - 6719/14;  
Titul nadobudnutia Žiadosť č.Z 10193/14-6950/14  
Titul nadobudnutia Z-1651/16-zápis stavby a GP č. 55/2015-2069/16  
Titul nadobudnutia Z-1652/16-zápis stavby a GP č.54/2015-2071/16  
Titul nadobudnutia Z-3100/17-Rozhodnutie OÚZA č.UP 1/2017-2238/17  
Titul nadobudnutia Z-1089/17-Rozsudok OS ZA č.4C/34/2002,Uznesenie OS ZA č.k.19Cb 1/2011,č.k.17C/157/2016,spis.zn.19Cb/154/2016-2244/17

Tituly nadobudnutia LV:

Žiadosť č.Z 4887/14-3977/14

## ČASŤ C: ĽARCHY

Por.č.:

Z 8148/2015 - Zriaďuje sa vecné bremeno na priznanie práv zriadenia, výstavby, prevádzky, kontroly, údržby a opravy teplovodného potrubia, vstup na parcely pešo, osobnými alebo nákladnými automobilmi a pracovnými mechanizmami a právo strpieť odstraňovanie, okliesňovanie stromov a iných porastov, ktoré ohrozujú bezpečnosť a spoľahlivosť tepelného napájача cez parcelu registra CKN 6561/1 - ost. pl. o výmere 9068 m2 vyznačenom rozsahu v prospech Žilinskej teplárenskej, a.s., Košická 11, Žilina podľa GP č.20/2015-1888/2015; 245/16

Z 1190/2016 - Zriaďuje sa vecné bremeno na priznanie práv zriadenia, výstavby, prevádzky, kontroly, údržby a opravy teplovodného potrubia, vstup na parcely pešo, osobnými alebo nákladnými automobilmi a pracovnými mechanizmami a právo strpieť odstraňovanie, okliesňovanie stromov a iných porastov, ktoré ohrozujú bezpečnosť a spoľahlivosť tepelného napájача cez parcelu registra CKN 4451/64 - zast. pl. o výmere 739 m2, 4451/63 - zast. pl. o výmere 435 m2, 4451/61 - zast. pl. o výmere 315 m2, 4451/65 - zast. pl. o výmere 241 m2, vyznačenom rozsahu v prospech Žilinskej teplárenskej, a.s., Košická 11, Žilina podľa GP č.42/2015-1888/2015; 1140/16

- 1 ZRIAĐUJE SA VECNÉ BREMENO PRÁVA UŽÍVANIA ČASTI BUDOVY Č.S. 3729 NA PARC.Č.4966/16 PRE VSTUP A PRÁVO PRECHODU PRE VÚD ŽILINA DO OSTATNÝCH BUDOV VÚD, DO DOBY DORIEŠENIA SAMOST. VCHODOV DO OBJEKTOV VÚD, Z 4771/98-4373/98;
- 1 VECNÉ BREMENO PRE MV SR SEKCIU CO-POVINNOSŤ VLASTNÍKA STRPIEŤ NA PARC.Č.4955/16 KRYT CO, ZABEZPEČIŤ PRÁVO PRÍSTUPU A MANIPUL. V OBJEKTE, PODĽA V 1958/93-(845/93), Z 4771/98 - 4373/98;
- 1 V ZMYSLE § 9 ODS.5 ZÁKONA SA ZRIAĐUJE NA PARCELÁCH KN Č.7057 A 5059/2 VECNÉ BREMENO PRÁVA PRECHODU PRE VLASTNÍKA NEHNUTEĽNOSTI KN PARC.Č.5059/22, ROZH.Č.99/00070/OÚ-OPPLH, Č.Z 4841/99 - 96/01;2685/01.,
- 1 VECNÉ BREMENO NA PARC.Č.6564/6 V PROSPECH PCom,S.R.O.,NÁMETIE L.ŠTÚRA 1,011 87 ŽILINA,IČO:36382744 SPOČÍVAJÚCE V PRÁVE PRÍSTUPU A PRECHODU NA POZEMOK PARC.Č.6564/4,PODĽA Č.V 1866/08-1339/08;
- 1 VEDECKO-TECHNOLOGICKÝ PARK ŽILINA,MOYZESOVA 20,ŽILINA,IČO:37807196,MÁ PRÁVO UŽÍVANIA POZEMKU PARC.Č.5099/5 A PRÍSTUPU NAŇ V SÚVISLOSTI SO SVOJOU ČINNOSŤOU,PODĽA V 6787/03-692/04;1627/08;
- 1 ZRIAĐUJE SA VECNÉ BREMENO SPOČÍVAJÚCE V POVINNOSTI VLASTNÍKA ZAŤAŽENÉHO POZEMKU Č. 5099/5 TRIEŤ ULOŽENIE INŽINIERSKEJ SIETE, A TO KANALIZAČNEJ PRÍPOJKY SLUŽIACEJ VLASTNÍKOM POZEMKOV PARC.Č. 5038/11, PARC.Č. 5038/12, PARC.Č. 5038/10, PARC.Č. 5038/9, PARC.Č. 5038/3, PARC.Č. 5038/8, PARC.Č. 5038/29, PARC.Č. 5038/30, PARC.Č. 5038/4, STAVBY- BYTOVÝ DOM SEKCIA A POSTAVENÝ NA PARC.Č. 5038/11, STAVBY- BYTOVÝ DOM SEKCIA B POSTAVENÝ NA PARC.Č. 5038/10 A STAVBY- BYTOVÝ DOM SEKCIA C POSTAVENÝ NA PARC.Č. 5038/9, VŠETKO NACHÁDZAJÚCE SA V KATASTRÁLNOU ÚZEMÍ ŽILINA, TAK AKO JE TÁTO PRÍPOJKA URČENÁ V GP. Č. 19/2008 VYHOTOVENÉHO ING. BEÁTOU ŠVAŇOVOU DŇA 14.4.2008, AUTORIZAČNE OVERENÉHO ING. BEÁTOU ŠVAŇOVOU A ÚRADNE OVERENÉHO SPRÁVOU KATASTRA V ŽILINE DŇA 12.5.2008 POD Č. 744/08 A V PRÁVE VLASTNÍKOV VYŠŠIE UVEDENÝCH NEHNUTEĽNOSTÍ VSTÚPIŤ NA POZEMOK PARC.Č. 5099/5 ZA ÚČELOM UŽÍVANIA A ÚDRŽBY TEJTO PRÍPOJKY V ROZSAHU MAXIMÁLNE 2 M OD OSI URČENEJ VO VYŠŠIE UVEDENOM GEOMETRICKOM PLÁNE Č. 19/2008, PODĽA ZMLUVY Č. V 3256/2009 ZO DŇA 10.6.2009- 2406/09
- 1 Vecné bremeno-prechod peši a prejazd motorovými vozidlami cez parc.č.1268/1 v prospech vlastníka parc.č.1268/9 v rozsahu, vyznačenom geom.plánom č.33/2009 zo dňa 18.12.2009, podľa č.V 2517/10 zo dňa 18.5.2010-2322/10;
- 1 Vecné bremeno-povinnosť dodávať za úhradu teplo a teplú úžitkovú vodu z kotolne č.s.8204 vlastníkovi domu č.s.236 na parc.č.1268/2. V prípade zbúrania starej a postavenia novej kotolne povinnosť dodávať za úhradu teplo a teplú úžitkovú vodu vlastníkovi domu č.s.236 na parc.č.1268/2 z novopostavenej kotolne, podľa č.V 2517/10 zo dňa 18.5.2010-2322/10;
- 1 Vecné bremeno spočívajúce v práve prechodu a prejazdu osobným motorovým vozidlom cez nehnuteľnosti: pozemok registra CKN parc.č. 5059/52 - zast. plochy a nádvoria o výmere 172 m2, pozemok registra CKN parc.č. 5059/53 - zast. plochy a nádvoria o výmere 510 m2 - vytvorené GP č. 27/2010 - v prospech vlastníka pozemku registra CKN parc.č. 5059/18 - orná pôda o výmere 3358 m2 - podľa zmluvy o zriadení vecného bremena č. V 8573/11 - z 06.02.2012 - 3609/12;
- 1 Vecné bremeno spočívajúce v práve prechodu a prejazdu osobným motorovým vozidlom cez nehnuteľnosti: pozemok registra CKN parc.č. 5059/52 - zast. plochy a nádvoria o výmere 172 m2, pozemok registra CKN parc.č. 5059/53 - zast. plochy a nádvoria o výmere 510 m2 - vytvorené GP č. 27/2010 , pozemok registra CKN 5059/62 - orná pôda o výmere 10 m2 - v prospech vlastníka pozemku registra CKN parc.č. 5059/14 - orná pôda o výmere 214 m2 , pozemku registra CKN parc.č. 5059/15 - orná pôda o výmere 1194 m2, pozemku registra CKN parc.č. 5059/16 - orná pôda o výmere 1194 m2, pozemku registra CKN parc.č. 5059/17 - orná pôda o výmere 1194 m2 - podľa zmluvy o zriadení vecného bremena č. V 8573/11 - z 06.02.2012 - 3609/12;
- 1 Vecné bremeno, ktorému zodpovedá právo výstavby, uloženia a nerušeného prevádzkovania plynového potrubia, vrátane jeho údržby, opráv a zmien ako aj právo vstupu, vjazdu, prechodu a prejazdu motorovým vozidlom za účelom prevádzky, kontroly, údržby, opráv a/alebo zmien plynového potrubia, vrátane jeho súčasti a príslušenstva, a to v rozsahu vyznačenom v geometrickom pláne č. 10 - 215/2013 cez nehnuteľnosti: pozemok registra CKN parc.č. 5901 - zast. plochy a nádvoria o výmere 2032 m2, pozemok registra CKN parc.č. 6576 - zast. plochy a nádvoria o výmere 7223 m2 - v prospech: MUDr. Mária Muráriková, rod. Galová, nar. 04.12.1953, Brodno 374, 01014 Žilina - podľa č. V 251/14 - z 03.02.2014 - 704/14;
- 1 Vecné bremeno, ktorému zodpovedá právo prechodu a prejazdu cez nehnuteľnosť: pozemok registra CKN parc.č. 5901 - zast. plochy a nádvoria o výmere 2032 m2 - v prospech vlastníka nehnuteľnosti: pozemok registra CKN parc.č. 6561/6 - ost. plochy a nádvoria o výmere 526 m2 - podľa č. V 6571/14 - z 10.09.2014 - 4939/14;

- 1 V 2407/2016 - vecné bremeno k nehnuteľnosti: pozemok registra CKN parc.č. 4451/67 - zast. plochy a nádvorí o výmere 1014 m<sup>2</sup> - spočívajúce v povinnosti vlastníka strpieť na špecifikovanom pozemku uloženie plynárenského zariadenia, jeho prevádzku a údržbu, a to v rozsahu vyznačenom v geometrickom pláne č. 36625507 - 47/2015 ako aj strpieť vstup osôb a vjazd vozidiel oprávneného z vecného bremena na dotknutý pozemok za účelom prevádzky, kontroly, údržby a odstraňovania porúch a havárií, výmeny plynárenského zariadenia alebo jeho častí, odstraňovanie a okliesňovanie stromov a iných porastov, ktoré by mohli ohroziť prevádzku plynárenského zariadenia - v prospech: SPP - distribúcia, a.s., IČO: 35910739, Mlynské nivy 44/b, 82511 Bratislava, IČO: 35910739 - vklad povolený dňa 24.05.2016 - 3060/16;
- 1 Z-698/16-Vecné bremeno práva uloženia podzemného elektrického vedenia a pre ochranné pásmo 1m na každú stranu od vedenia na CKN parcely č.5118/9-ost.pl.o výmere 17785 m<sup>2</sup>,5118/20-ost.pl.o výmere 3796 m<sup>2</sup>,5118/22-ost.pl.o výmere 650 m<sup>2</sup>,5118/23-ost.pl.o výmere 1166 m<sup>2</sup> v rozsahu dielov uvedených v GP č.28/2015 v prospech SSE-D,a.s.,Žilina-3354/16

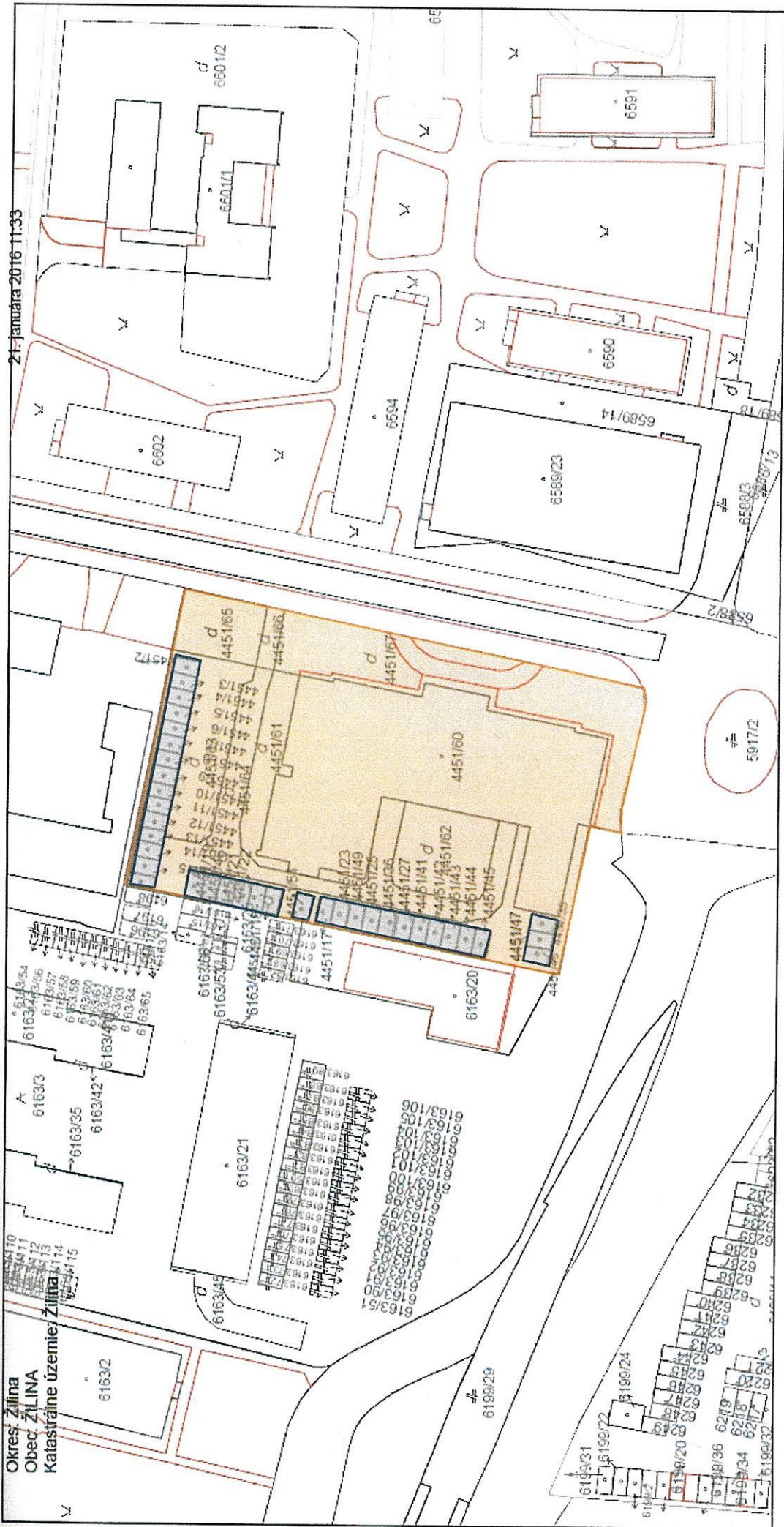
**Iné údaje:**

- 1 ROZHODNUTÍM ŠKOLSKEJ A KULT.KOMISIE ONV V ŽILINE Č. 89/1963 ZO DŇA 5.11.1963 BOLA DO ÚSTREDNÉHO ZOZNAMU KULT.PAMIATOK SR ZAPÍSANÁ PAMIATKA ŠKOLA-PARC.Č.1268/2-1509/98;2627/04;
- 1 LIST VL.1100-3039/02.,
- 1 LIST VL.7783-1688/05;
- 1 LIST VL.7932-1321/06;
- 1 LIST VL.7937 (VEC.BREMENO)-1420/06;
- 1 LIST VL.7501-1627/08;
- 1 LIST VL.826 (VECNE BREMENO)-4484/08;
- 1 LIST VL. 8377, 8378, 8379, 8380, 7982, 4875,8512 VEC. BREMENO- 2406/09;3897/09;

**Poznámka:**

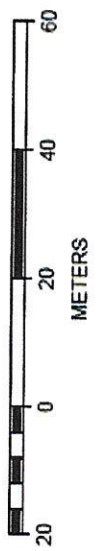
Bez zápisu.

Informačná kópia z mapy  
Vytvorené cez katastrálny portál



Okres: Žilina  
Obec: ŽILINA  
Katastrálne územie: Žilina

SCALE 1 : 1 143



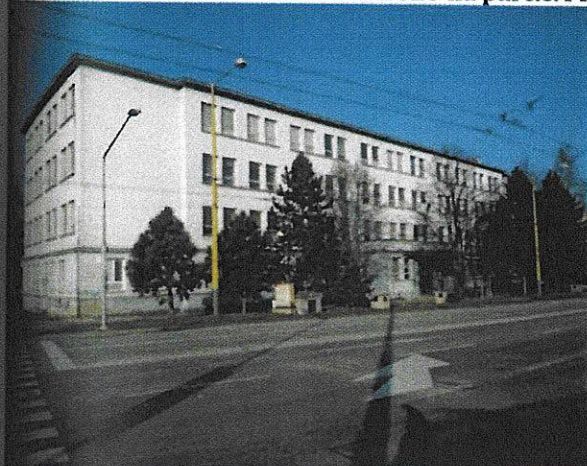
METERS



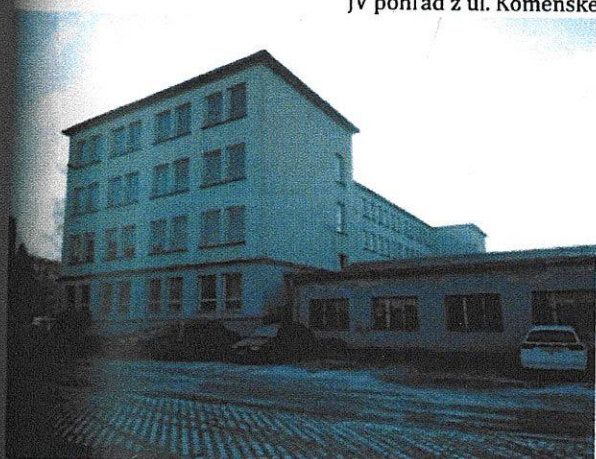
FOTODOKUMENTÁCIA ZO DŇA 18.1.2016



Škola - stavebná fakulta č.s. 2620 na parc.č.4451/60, k.ú. Žilina - SV pohľad z ul. Komenského



JV pohľad z ul. Komenského a JZ bočný pohľad na objekt

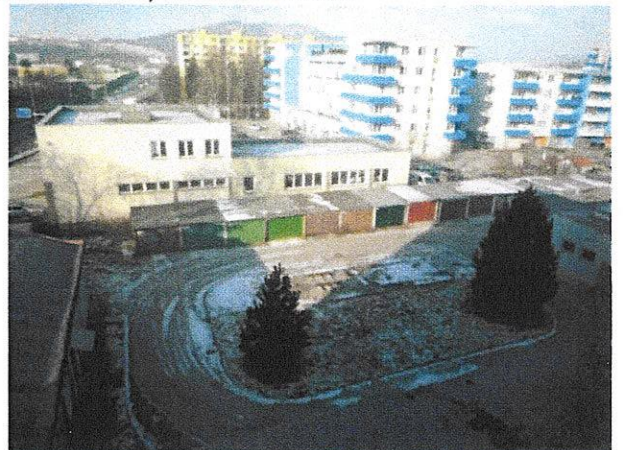
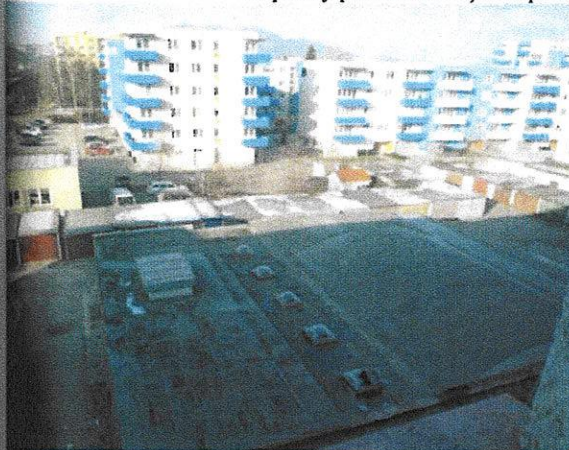


SZ a JZ pohľad na objekt s prístavbami laboratórií, dielni

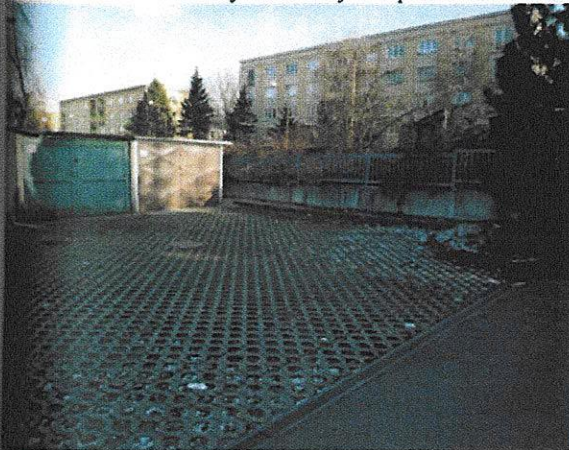
FOTODOKUMENTÁCIA ZO DŇA 18.1.2016



Západný pohľad na objekt s prístavbami laboratórií, dielni a trafostanice



Pohľady na strechy nad prístavbami dielni, laboratórií, spevnené plochy a garáže vo dvore



Spevnené plochy na parkovanie, prístupová komunikácia z ul. Komenského



Vonkajší vstup na severnej fasáde a vnútorné priestory výmenníkovej stanice – suterén (1.PP)

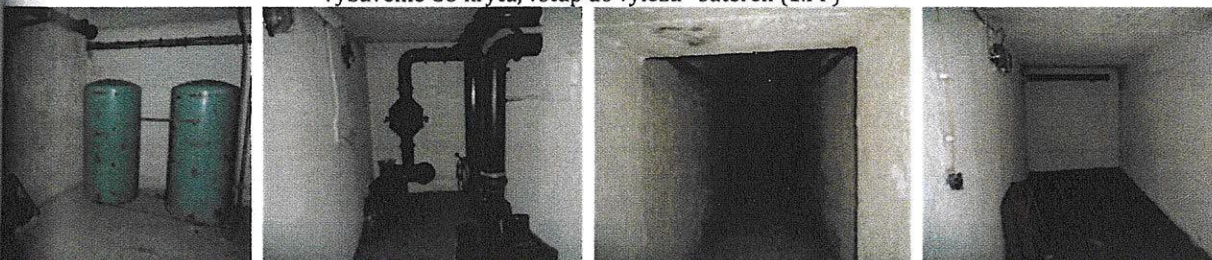


Schody, sklady, chodba – suterén (1.PP)

FOTODOKUMENTÁCIA ZO DŇA 18.1.2016



Vybavenie CO krytu, vstup do výlezu- suterén (1.PP)



Vybavenie CO krytu, prelez medzi jednotlivými časťami, miestnosť úkrytu- suterén (1.PP)



Pamätná tabuľa s uvedeným začiatku užívania, vstupný vestibul, spoločná chodba - prízemie (1.NP)



navlhnuté omietky stropu hlavnej vrátnice, typové vybavenie kancelárii a spoločných sociálnych zariadení- prízemie (1.NP)



Vybavenie priestorov bývalého dekanátu po rekonštrukcii - prízemie (1.NP)

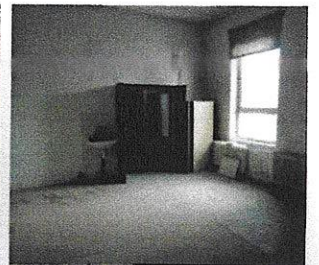


Vybavenie sociálnych zariadení priestorov bývalého dekanátu po rekonštrukcii - prízemie (1.NP)

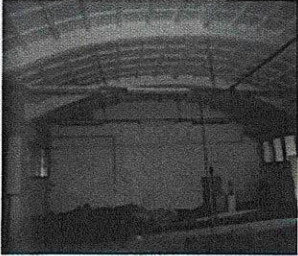


Vstup do južného krídla prístavby dielni, prechod do laboratórií- prízemie (1.NP)

**FOTODOKUMENTÁCIA ZO DŇA 18.1.2016**



**Laboratória, rozvodňa, sklady- prízemie (1.NP)**



**Laboratória, dielne, sklady- prízemie (1.NP)**



**Vnútorne priestory objektu (2.- 4.NP) - schodiská, spoločné chodby**



**Vnútorne priestory objektu (2.- 4.NP) - typové vybavenie učební a kancelárií**



**Vnútorne priestory objektu (2.- 4.NP) - typové vybavenie spoločných sociálnych zariadení**